

LES VOYELLES DE LA LANGUE FRANÇAISE

A

BALLON



BANANE



E

FENÊTRE



BIBERON



I

FILLE



LIT

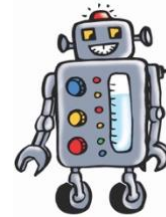


O

MOTO



ROBOT



U

BUS



TORTUE



Y

STYLO



PYJAMA



É

TÉLÉ



BÉBÉ



OU LOUP



ROUE



IN LAPIN



SAPIN



ON HÉRISSON



GARÇON



AN MAMAN



KANGOUROU



È RÈGLE



ZÈBRE



EU FEU



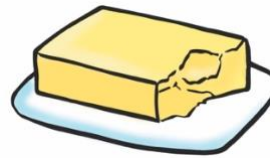
DEUX 2

2

ŒU CŒUR



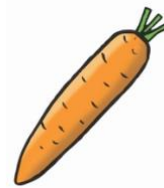
BEURRE



O ÉCOLE



CAROTTE



UN UN

1

LUNDI

L	25	Marc
M	26	Alida
M	27	Zita
J	28	Valérie
V	29	Cath. de Sienne
S	30	Robert

Les voyelles de la langue française

a

ballon



banane



a à â

e

fenêtre



biberon



e

i

fille



lit



i î ï

y

stylo



pyjama



y

o

moto



robot



o ô
au eau

u

bus



tortue



u û

é

télé



bébé



é er
ez et

ou

loup



roue



ou où

in

lapin



sapin



in im
ain aim
ein yn ym

on

hérisson



garçon



on om

an

maman



kangourou



an am

en em aon

è

règle



zèbre



è ê ai ei
es est e

eu

feu



deux

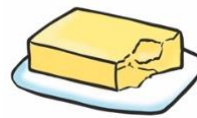
2

eu oeu

œu cœur



beurre



eu oeu

o

école



carotte



o

un

un

1

lundi

L	25	Marc
M	26	Allida
M	27	Zita
J	28	Valérie
V	29	Cath. de Sienne
S	30	Robert

un um